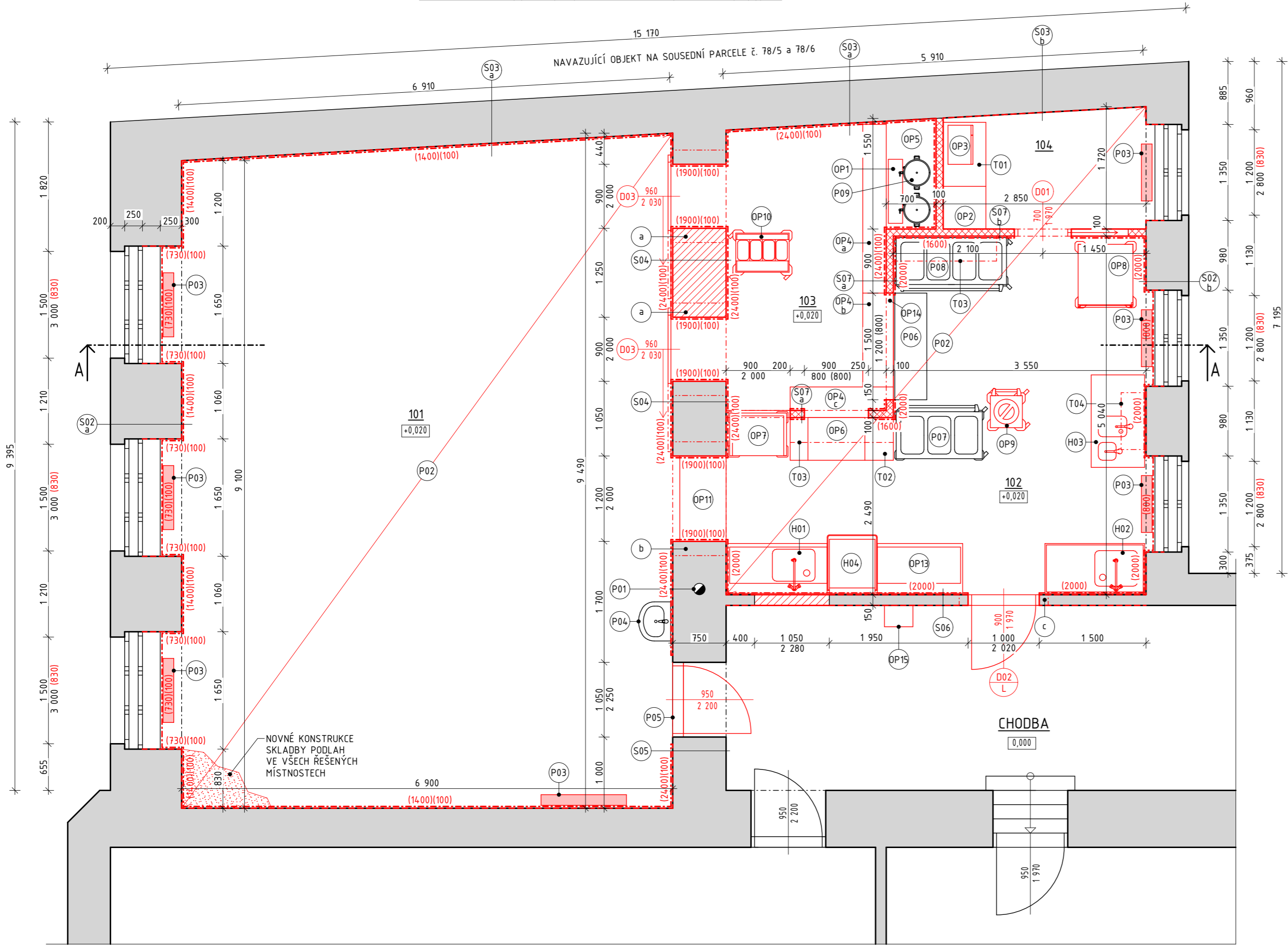


PŮDORYS 1NP - NAVRŽENÝ STAV; 1:50



LEGENDA SKLADEB KONSTRUKCÍ:

- S02 a** - SKLADBA OBVODOVÉHO PLÁŠTĚ
- LAMINÁTOVÝ OBKLAD (LAMINOVANÉ DŘEVOTŘÍSKOVÉ DESKY) OD +0,100 DO VÝŠKY DLE UMÍSTĚNÍ, DESKY H. 18 mm  
BARVA DLE VÝBĚRU INVESTORA, NAPŘ. STRUKTURA BÍLENÉHO DŘEVA - MAGNOLIA 2507 SU  
(OD HORNÍ HRANY NAVRŽENÉHO OBKLADU PO NOVÝ PODHLED BUDE NOVÁ MALBA +  
POČÍTÁNO S 30% NA VYSRAVENÍ NESOUDRŽNÝCH VRSTEV STÁVAJÍCÍ OMÍTKY)
- ROŠT PRO UKOTVENÍ OBKLADU, DŘEVĚNÉ LATĚ 30x20 mm  
LEPÍCÍ A STĚRKOVÁ HMOTA VYZTUŽENA SKELNOU SÍŤOVINOU (PERLINKOU), H. 4 mm  
PENETRAČNÍ NÁTĚR PODKLADU  
JÁDROVÁ OMÍTKA, H. 20 mm  
PŘÍPADNÉ VYSRAVENÍ SPÁR A NEROVNOSTÍ PODKLADU CEMENTOVÝM POSTŘÍKEM  
OBVODOVÉ, NOSNÉ ZDIVO Z CIHEL PLNÝCH PÁLENÝCH, H. cca 600-1000 mm  
VNĚJŠÍ OMÍTKA
- S02 b** - SKLADBA OBVODOVÉHO PLÁŠTĚ
- KERAMICKÝ OBKLAD (400x400 mm) DO VÝŠKY DLE UMÍSTĚNÍ, BARVA DLE VÝBĚRU INVESTORA, H. min. 8 mm  
(OD HORNÍ HRANY NAVRŽENÉHO OBKLADU PO NOVÝ PODHLED BUDE NOVÁ MALBA +  
POČÍTÁNO S 30% NA VYSRAVENÍ NESOUDRŽNÝCH VRSTEV STÁVAJÍCÍ OMÍTKY)
- FLEXIBILNÍ CEMENTOVÉ LEPIDLO NA OBKLAD, H. 2 mm  
HYDROIZOLAČNÍ STĚRKA VE DVOU VRSTVÁCH, DO VÝŠKY 150 mm NAD PODLAHU, H. 1-2 mm - POUZE V KUCHYNI  
LEPÍCÍ A STĚRKOVÁ HMOTA VYZTUŽENA SKELNOU SÍŤOVINOU (PERLINKOU), H. 4 mm  
PENETRAČNÍ NÁTĚR PODKLADU  
JÁDROVÁ OMÍTKA, H. 20 mm  
PŘÍPADNÉ VYSRAVENÍ SPÁR A NEROVNOSTÍ PODKLADU CEMENTOVÝM POSTŘÍKEM  
OBVODOVÉ, NOSNÉ ZDIVO Z CIHEL PLNÝCH PÁLENÝCH, H. cca 600-1000 mm  
VNĚJŠÍ OMÍTKA
- S03 a** - SKLADBA OBVODOVÉ DĚLÍCÍ STĚNY
- LAMINÁTOVÝ OBKLAD (LAMINOVANÉ DŘEVOTŘÍSKOVÉ DESKY) OD +0,100 DO VÝŠKY DLE UMÍSTĚNÍ, DESKY H. 18 mm  
BARVA DLE VÝBĚRU INVESTORA, NAPŘ. STRUKTURA BÍLENÉHO DŘEVA - MAGNOLIA 2507 SU  
(OD HORNÍ HRANY NAVRŽENÉHO OBKLADU PO NOVÝ PODHLED BUDE NOVÁ MALBA +  
POČÍTÁNO S 30% NA VYSRAVENÍ NESOUDRŽNÝCH VRSTEV STÁVAJÍCÍ OMÍTKY)
- ROŠT PRO UKOTVENÍ OBKLADU, DŘEVĚNÉ LATĚ 30x20 mm  
LEPÍCÍ A STĚRKOVÁ HMOTA VYZTUŽENA SKELNOU SÍŤOVINOU (PERLINKOU), H. 4 mm  
PENETRAČNÍ NÁTĚR PODKLADU  
JÁDROVÁ OMÍTKA, H. 20 mm  
PŘÍPADNÉ VYSRAVENÍ SPÁR A NEROVNOSTÍ PODKLADU CEMENTOVÝM POSTŘÍKEM  
DĚLÍCÍ NOSNÉ ZDIVO Z CIHEL PLNÝCH PÁLENÝCH, H. cca 600 mm  
HRANICE POZEMKU + PŘEDPOKLÁDANÉ ZDIVO SOUSEDNÍ STAVBY
- S03 b** - SKLADBA OBVODOVÉ DĚLÍCÍ STĚNY
- 2x MALBA - BARVA DLE VÝBĚRU INVESTORA  
ÚPRAVA AKTIVOVANÝM ŠTUKEM (ŠTUKOVÁ OMÍTKA), H. 3 mm  
(OD HORNÍ HRANY STÁVAJÍCÍHO OBKLADU PO NOVÝ PODHLED BUDE NOVÁ MALBA +  
POČÍTÁNO S 30% NA VYSRAVENÍ NESOUDRŽNÝCH VRSTEV STÁVAJÍCÍ OMÍTKY)
- ROŠT PRO UKOTVENÍ OBKLADU, DŘEVĚNÉ LATĚ 30x20 mm  
LEPÍCÍ A STĚRKOVÁ HMOTA VYZTUŽENA SKELNOU SÍŤOVINOU (PERLINKOU), H. 4 mm  
PENETRAČNÍ NÁTĚR PODKLADU  
JÁDROVÁ OMÍTKA, H. 20 mm  
PŘÍPADNÉ VYSRAVENÍ SPÁR A NEROVNOSTÍ PODKLADU CEMENTOVÝM POSTŘÍKEM  
DĚLÍCÍ NOSNÉ ZDIVO Z CIHEL PLNÝCH PÁLENÝCH, H. cca 600 mm  
HRANICE POZEMKU + PŘEDPOKLÁDANÉ ZDIVO SOUSEDNÍ STAVBY

- S04** - SKLADBA VNITŘNÍ NOSNÉ STĚNY
- LAMINÁTOVÝ OBKLAD (LAMINOVANÉ DŘEVOTŘÍSKOVÉ DESKY) OD +0,100 DO VÝŠKY DLE UMÍSTĚNÍ, DESKY H. 18 mm  
BARVA DLE VÝBĚRU INVESTORA, NAPŘ. STRUKTURA BÍLENÉHO DŘEVA - MAGNOLIA 2507 SU  
(OD HORNÍ HRANY NAVRŽENÉHO OBKLADU PO NOVÝ PODHLED BUDE NOVÁ MALBA +  
POČÍTÁNO S 30% NA VYSRAVENÍ NESOUDRŽNÝCH VRSTEV STÁVAJÍCÍ OMÍTKY)
- ROŠT PRO UKOTVENÍ OBKLADU, DŘEVĚNÉ LATĚ 30x20 mm  
LEPÍCÍ A STĚRKOVÁ HMOTA VYZTUŽENA SKELNOU SÍŤOVINOU (PERLINKOU), H. 4 mm  
PENETRAČNÍ NÁTĚR PODKLADU  
JÁDROVÁ OMÍTKA, H. 20 mm  
PŘÍPADNÉ VYSRAVENÍ SPÁR A NEROVNOSTÍ PODKLADU CEMENTOVÝM POSTŘÍKEM  
VNITŘNÍ NOSNÉ ZDIVO Z CIHEL PLNÝCH PÁLENÝCH, H. cca 750 mm + NOVÉ DOPLNĚNÍ NOSNÉ STĚNY  
PŘÍPADNÉ VYSRAVENÍ SPÁR A NEROVNOSTÍ PODKLADU CEMENTOVÝM POSTŘÍKEM  
JÁDROVÁ OMÍTKA, H. 20 mm  
PENETRAČNÍ NÁTĚR PODKLADU  
LEPÍCÍ A STĚRKOVÁ HMOTA VYZTUŽENA SKELNOU SÍŤOVINOU (PERLINKOU), H. 4 mm  
FLEXIBILNÍ CEMENTOVÉ LEPIDLO NA OBKLAD, H. 2 mm  
LAMINÁTOVÝ OBKLAD (LAMINOVANÉ DŘEVOTŘÍSKOVÉ DESKY) OD +0,100 DO VÝŠKY DLE UMÍSTĚNÍ, DESKY H. 18 mm  
BARVA DLE VÝBĚRU INVESTORA, NAPŘ. STRUKTURA BÍLENÉHO DŘEVA - MAGNOLIA 2507 SU  
(OD HORNÍ HRANY NAVRŽENÉHO OBKLADU PO NOVÝ PODHLED BUDE NOVÁ MALBA +  
POČÍTÁNO S 30% NA VYSRAVENÍ NESOUDRŽNÝCH VRSTEV STÁVAJÍCÍ OMÍTKY)
- S05** - SKLADBA VNITŘNÍ NOSNÉ STĚNY
- LAMINÁTOVÝ OBKLAD (LAMINOVANÉ DŘEVOTŘÍSKOVÉ DESKY) OD +0,100 DO VÝŠKY DLE UMÍSTĚNÍ, DESKY H. 18 mm  
BARVA DLE VÝBĚRU INVESTORA, NAPŘ. STRUKTURA BÍLENÉHO DŘEVA - MAGNOLIA 2507 SU  
(OD HORNÍ HRANY NAVRŽENÉHO OBKLADU PO NOVÝ PODHLED BUDE NOVÁ MALBA +  
POČÍTÁNO S 30% NA VYSRAVENÍ NESOUDRŽNÝCH VRSTEV STÁVAJÍCÍ OMÍTKY)
- ROŠT PRO UKOTVENÍ OBKLADU, DŘEVĚNÉ LATĚ 30x20 mm  
LEPÍCÍ A STĚRKOVÁ HMOTA VYZTUŽENA SKELNOU SÍŤOVINOU (PERLINKOU), H. 4 mm  
PENETRAČNÍ NÁTĚR PODKLADU  
JÁDROVÁ OMÍTKA, H. 20 mm  
PŘÍPADNÉ VYSRAVENÍ SPÁR A NEROVNOSTÍ PODKLADU CEMENTOVÝM POSTŘÍKEM  
VNITŘNÍ NOSNÉ ZDIVO Z CIHEL PLNÝCH PÁLENÝCH, H. cca 750 mm  
VNITŘNÍ OMÍTKA, H. cca 20-30 mm
- S06** - SKLADBA VNITŘNÍ, NENOSNÉ STĚNY
- KERAMICKÝ OBKLAD (400x400 mm) DO VÝŠKY DLE UMÍSTĚNÍ, BARVA DLE VÝBĚRU INVESTORA, H. min. 8 mm  
(OD HORNÍ HRANY NAVRŽENÉHO OBKLADU PO NOVÝ PODHLED BUDE NOVÁ MALBA +  
POČÍTÁNO S 30% NA VYSRAVENÍ NESOUDRŽNÝCH VRSTEV STÁVAJÍCÍ OMÍTKY)
- FLEXIBILNÍ CEMENTOVÉ LEPIDLO NA OBKLAD, H. 2 mm  
HYDROIZOLAČNÍ STĚRKA VE DVOU VRSTVÁCH, DO VÝŠKY 150 mm NAD PODLAHU, H. 1-2 mm - POUZE V KUCHYNI  
LEPÍCÍ A STĚRKOVÁ HMOTA VYZTUŽENA SKELNOU SÍŤOVINOU (PERLINKOU), H. 4 mm  
PENETRAČNÍ NÁTĚR PODKLADU  
JÁDROVÁ OMÍTKA, H. 20 mm  
PŘÍPADNÉ VYSRAVENÍ SPÁR A NEROVNOSTÍ PODKLADU CEMENTOVÝM POSTŘÍKEM  
VNITŘNÍ NENOSNÉ ZDIVO Z CIHEL PLNÝCH PÁLENÝCH, H. cca 150 mm  
VNITŘNÍ OMÍTKA, H. cca 20 mm + MALBA + DOPLNĚNÍ OMÍTKY V MÍSTĚ ZAZDÍVANÉHO DVEŘNÍHO OTVORU

- S07 a** - SKLADBA VNITŘNÍ SÁDROKARTONOVÉ STĚNY
- KERAMICKÝ OBKLAD (400x400 mm) DO VÝŠKY DLE UMÍSTĚNÍ, BARVA DLE VÝBĚRU INVESTORA, H. min. 8 mm  
(OD HORNÍ HRANY NAVRŽENÉHO OBKLADU PO UKONČENÍ STĚNY BUDE 2x MALBA, BARVA BÍLÁ)
- FLEXIBILNÍ CEMENTOVÉ LEPIDLO NA OBKLAD, H. 2 mm  
HYDROIZOLAČNÍ STĚRKA VE DVOU VRSTVÁCH, DO VÝŠKY 150 mm NAD PODLAHU, H. 1-2 mm - POUZE V KUCHYNI  
PENETRAČNÍ NÁTĚR PODKLADU  
VYSOKOPEVNOSTNÍ SÁDROKARTONOVÉ DESKY, H. 12,5 mm  
OCELOVÝ POZINKOVANÝ ROŠT, H. 75 mm - STOJINY S ROZTEČÍ PO 400 mm - VÝŠKA PŘÍČKY OD PODLAHY 2500 mm  
VYSOKOPEVNOSTNÍ SÁDROKARTONOVÉ DESKY, H. 12,5 mm  
ROŠT PRO UKOTVENÍ OBKLADU, DŘEVĚNÉ LATĚ 30x20 mm - POUŽITÍ ROŠTU BUDE ROZHODNUTO NA STAVBĚ  
LAMINÁTOVÝ OBKLAD (LAMINOVANÉ DŘEVOTŘÍSKOVÉ DESKY) OD +0,100 DO VÝŠKY +2,500, DESKY H. 18 mm  
BARVA DLE VÝBĚRU INVESTORA, NAPŘ. STRUKTURA BÍLENÉHO DŘEVA - MAGNOLIA 2507 SU
- S07 b** - SKLADBA VNITŘNÍ SÁDROKARTONOVÉ STĚNY
- KERAMICKÝ OBKLAD (400x400 mm) DO VÝŠKY DLE UMÍSTĚNÍ, BARVA DLE VÝBĚRU INVESTORA, H. min. 8 mm  
(OD HORNÍ HRANY NAVRŽENÉHO OBKLADU PO UKONČENÍ STĚNY BUDE 2x MALBA, BARVA BÍLÁ)
- FLEXIBILNÍ CEMENTOVÉ LEPIDLO NA OBKLAD, H. 2 mm  
HYDROIZOLAČNÍ STĚRKA VE DVOU VRSTVÁCH, DO VÝŠKY 150 mm NAD PODLAHU, H. 1-2 mm - POUZE V KUCHYNI  
PENETRAČNÍ NÁTĚR PODKLADU  
VYSOKOPEVNOSTNÍ SÁDROKARTONOVÉ DESKY, H. 12,5 mm  
OCELOVÝ POZINKOVANÝ ROŠT, H. 75 mm - STOJINY S ROZTEČÍ PO 400 mm - VÝŠKA PŘÍČKY OD PODLAHY 2500 mm  
VYSOKOPEVNOSTNÍ SÁDROKARTONOVÉ DESKY, H. 12,5 mm  
2x MALBA, BARVA BÍLÁ

TABULKA MÍSTNOSTÍ 1NP - NS					
OZN.	NÁZEV MÍSTNOSTI	PLOCHA (m2)	PODLAHA	STĚNY	STROP
101	JÍDELNA	64,13	ZÁTĚŽOVÉ PVC	SOKL. LIŠTA PVC+LAMIN. OBKLAD+MALBA	SDK PODHLED + MALBA
102	KUCHYNĚ	23,74	KERAMICKÁ DLAŽBA	KERAMICKÝ OBKLAD + MALBA	SDK PODHLED + MALBA
103	VÝDEJNÍ MÍSTO	10,08	ZÁTĚŽOVÉ PVC	SOKL. LIŠTA PVC+LAMIN. OBKLAD+MALBA	SDK PODHLED + MALBA
104	KANCELÁŘ	4,67	KERAMICKÁ DLAŽBA	KERAMICKÝ SOKLÍK + OMÍTKA + MALBA	SDK PODHLED + MALBA
		102,62 m <sup>2</sup>			

POZNÁMKY:

- PŘI PROVÁDĚNÍ PROSTUPŮ JE NEZBYTNÉ ZKOORDINOVÁNÍ PROSTUPŮ ZE VŠECH SPECIALIZACÍ.
- JEDNÁ SE O PD STAVEBNÍCH ÚPRAV, TUDÍŽ JE MOŽNÁ OCHYLKA OD SKUTEČNOSTI.
- ROZMĚRY MUSÍ BÝT BĚHEM REALIZACE PRŮBĚŽNĚ KONTROLOVÁNY.
- VÝPIS TRUHLÁŘSKÝCH, ZÁMEČNICKÝCH, KLEMPÍŘSKÝCH, HYGIENICKÝCH A OSTATNÍCH PRVKŮ V SAMOSTATNÝCH VÝKRESECH.
- VÝPIS NOVÝCH DVEŘÍ V SAMOSTATNÉM VÝKRESU.
- NOVÉ KONSTRUKCE JSOU ZNAČENY ČERVENOU BARVOU.


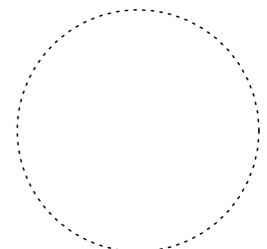

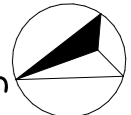
- P01** - STÁVAJÍCÍ KOMÍNOVÉ TĚLESO. NEVYUŽÍVANÉ.
- P02** - NOVÝ PODHLED - HLINÍKOVÝ ROŠT VE DVOU ÚROVNÍCH (KŘÍŽOVÁ KONSTRUKCE)  
ZAVĚŠENÝ NA TYPOVÝCH ZÁVESECH KOTVENÝCH DO ŽB STROPNÍCH TRÁMŮ.  
OPLÁŠTĚNÍ SÁDROKARTONOVÝMI DESKAMI H. 12,5 mm.
- P03** - ZPĚTNÁ MONTÁŽ ŽEBROVÝCH OTOPNÝCH TĚLES.
- P04** - ZPĚTNÁ MONTÁŽ UMYVADLA V JÍDELNĚ.
- P05** - RENOVACE DŘEVĚNÉHO DVEŘNÍHO KŘÍDLA A ZÁRUBNÍ - OBROUŠENÍ A NATŘENÍ  
(BARVA DLE VÝBĚRU INVESTORA). NOVÉ ZASKLENÍ DVEŘNÍHO KŘÍDLA.
- P06** - STÁVAJÍCÍ NEREZOVÝ ZÁSOBNÍK NA TALÍŘE U VÝDEJNÍHO OKÉNKA.  
ROZMĚRY: ŠxVxH: 1500x800x450 mm
- P07** - STÁVAJÍCÍ NEREZOVÁ TEPLÁ VÝDEJNÍ VANA NA 3 NÁDOBY.  
ROZMĚRY: ŠxVxH: 1210x850x660 mm
- P08** - STÁVAJÍCÍ NEREZOVÁ TEPLÁ VÝDEJNÍ VANA NA 4 NÁDOBY.  
ROZMĚRY: ŠxVxH: 1550x810x660 mm
- P09** - STÁVAJÍCÍ NÁDOBY NA PITÍ

LEGENDA MATERIÁLŮ:

- S02 a** - STÁVAJÍCÍ KONSTRUKCE  
ZDIVO Z CIHEL PLNÝCH PÁLENÝCH
- S02 b** - NOVÉ KONSTRUKCE  
NOSNÉ ZDIVO - PÓROBETONOVÉ/CIHELNÉ ZDIVO PŘÍSLUŠNÉ TLOUŠTKY, PEVNOST V TLAKU MIN. 10 MPa  
NENOSNÉ ZDIVO - PÓROBETONOVÉ/CIHELNÉ ZDIVO PŘÍSLUŠNÉ TLOUŠTKY
- S03 a** - NAVRŽENÁ SÁDROKARTONOVÁ STĚNA - OCELOVÝ POZINKOVANÝ ROŠT H. 75 mm (STOJINY S ROZTEČÍ PO 400 mm)  
+ OPLÁŠTĚNÍ Z KAŽDÉ STRANY VYSOKOPEVNOSTNÍMI SÁDROKARTONOVÝMI DESKAMI H. 12,5 mm  
(PRO ZAVĚŠENÍ HORNÍCH KUCHYŇSKÝCH SKŘÍNÍ A KONZOLÍ NA POJEZDOVOU DRÁHU U VÝDEJNÍHO MÍSTA)
- S03 b** - NOVÉ KONSTRUKCE PODLAH  
DLE SKLADEB KONSTRUKCÍ

LEGENDA PŘEKLADŮ:

- a** - 4xIPE 120, DÉLKA 1,3 m, PROFILY PROVAŘENY A ZMONOLITNĚNY, STATICKÉ POSOUZENÍ V SAMOSTATNÉ ČÁSTI TĚTO PD  
POČET KUSŮ: 2, ULOŽENÍ OCELOVÝCH PROFILŮ NA BETONOVÝ PODKLAD DLE STATICKÉHO POSOUZENÍ
- b** - 4xIPE 120, DÉLKA 1,6 m, PROFILY PROVAŘENY A ZMONOLITNĚNY, STATICKÉ POSOUZENÍ V SAMOSTATNÉ ČÁSTI TĚTO PD  
POČET KUSŮ: 1, ULOŽENÍ OCELOVÝCH PROFILŮ NA BETONOVÝ PODKLAD DLE STATICKÉHO POSOUZENÍ
- c** - 1x PREFABRIKOVANÝ KERAMOBETONOVÝ PŘEKLAD PRO NENOSNÉ STĚNY S ULOŽENÍM MINIMÁLNĚ 125 mm

<div><div></div><div>PROJEKČNÍ &amp; INŽENÝRSKÁ ČINNOST s.r.o.</div></div>		Zodpovědný projektant: ING. BOHDAN MRÁZEK		Číslo paré:	
<div><div>Akce:</div><div>ZŠ a MŠ Brno, Křenová 21, p.o. - rekonstrukce školní jídelny, výdejny</div></div> <div><div>Objekt:</div><div>S001 - č. p. 99, parc. č. 77, v kat. úz. Trnávka</div></div>		<div></div>			
Vypracoval: ING. VÁCLAV ZIKMUNDA 		Stupeň PD:	DPS	<div></div>	
Investor: Statutární město Brno, městská část Brno-střed, Dominikánská 264/2, 601 69 Brno		Datum:	KVĚTEN 2023		
		Měřítko:	1:50		
Název výkresu:		Formát:	594x490 mm		
PŮDORYS 1NP - NS		Číslo výkresu:	D.1.1b-003		